

# Riegelhauben-Schachteln mit Stoff beziehen

## Erforderliches Werkzeug

Schere, Bürste oder Roller, Flachpinsel, Zeichendreieck, Bleistift, Lineal, Schneideroller, und nasse Schwämme.

## Erforderliches Material

Stoff (Baumwollstoff), Vlies (Wattefutter), Zierbänder, Kordel, Buchbinderleim, Pappkarton (max. 1 mm Stark)

## Allgemeiner Hinweis

Bei der Verwendung von Stoffen trägt man den Kleber (Leim) immer auf den Karton auf.

Verwenden Sie nie zuviel Kleber.

Zuerst markieren wir Boden und Deckel, damit Sie es nicht verwechseln.

Für den Boden nehmen Sie die kleinere Form.

## Boden der Schachtel

Schneiden Sie zunächst den Stoff in der Größe des Bodens + 1 cm Zugabe zu. Vlieseinlage etwas kleiner wie der Boden (ca. 1 cm) zuschneiden.

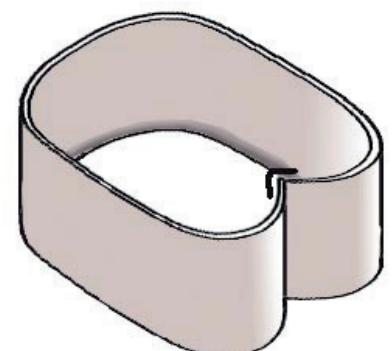
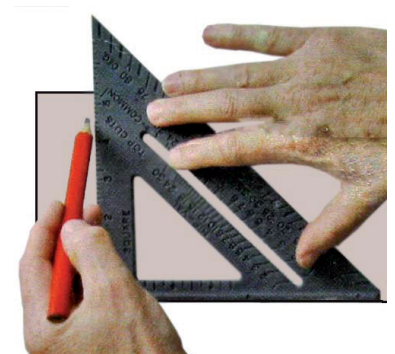
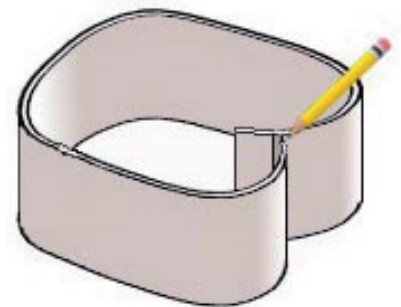
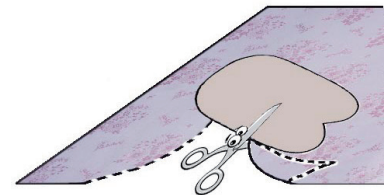
Zuerst die Vlieseinlage auf den Boden kleben dann den Stoff straff am Rand kleben, eventuell überstehenden Stoff zurecht schneiden.

Zur Feststellung des gesamten Umrisses legen Sie den Streifen so an Boden an, dass er auf der Arbeitsfläche aufsitzt.

Der Rand muss genau mit den Boden abschließen.

Markieren Sie die benötigte Länge des Randstreifens.

Schneiden Sie den Randstreifen rechtwinklig bei der Markierung ab.



Schneiden Sie aus gummierten Papier Streifen und kleben den Randstreifen zusammen, dass beide Enden genau aufeinander stoßen.

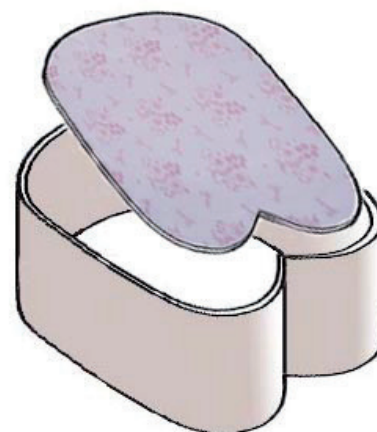
Überprüfen Sie, ob der Rand exakt mit dem Boden abschließt.

Bestreichen Sie den unteren Teil 2 mm des Innenraumes mit Klebstoff.

Schieben Sie den Boden (bezogene Seite nach oben) von oben nach unten in die Röhre, die die Schachtel jetzt bildet.

Verstreichen Sie den überflüssigen Klebstoff auf dem unteren Teil des Bodens.

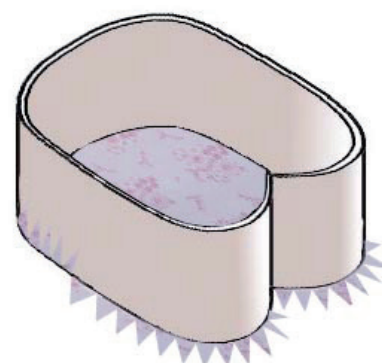
Lassen Sie die Schachtel gut trocknen.



Übertragen Sie die Form des Bodens auf den Stoff, und schneiden Sie mit 1 cm Zugabe zu. Kleben Sie den Stoff auf die Bodenseite.

Die Randzugabe in Zacken schneiden, dabei aber 2 mm Abstand zum Bodenrand einhalten.

Diesen eingeschnittenen Rand umfalzen und festkleben.

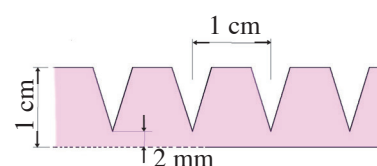


Stoffzuschnitt für die äußere Schachtelwand:

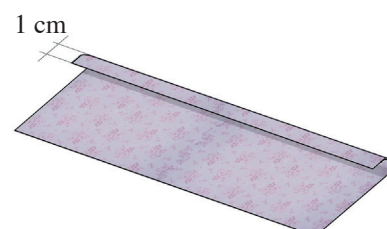
Länge – äußerer Umriss + 1 cm Zugabe

Höhe – Schachtelhöhe + 1 cm Saum + 1 cm Umschlag

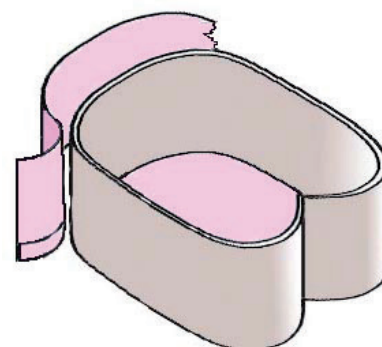
(1 cm nach innen Umschlagen, bügeln, kleben und bügeln)



An der Längsseite einen Saum von 1 cm festkleben.



Kleben Sie den Stoff um die Schachtelwand herum. Achten Sie darauf, dass der Saum am unteren Schachtelrand 1 mm vom Boden entfernt bleibt. Und kleben Sie den Umschlag (1 cm) an der Innenseite fest.



Stoffzuschnitt für die Innenauskleidung der Wand:

Länge – innerer Umfang + 1 cm Zugabe

Höhe – innere Höhe der Schachtel + 1 cm Saum

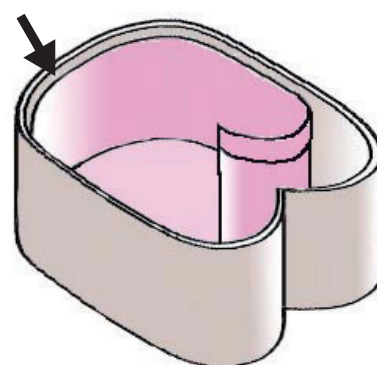
(1 cm nach innen Umschlagen, bügeln, kleben und bügeln)

Der Saum wird an der oberen Innenseite befestigt.

Kleben Sie die Innenwand mit dem Stoffstreifen aus, wobei der Saum 1 mm vom oberen Rand entfernt bleiben soll. Der Saum liegt oben.

Den Bodenrand kann man mit einer Kordel verzieren.

evtl. Spitzenborte oder Zierband dazwischen kleben



## Deckel der Schachtel

Hierzu benutzen Sie die größere Form.

Schneiden Sie zunächst 1 x den Stoff in der Größe des Deckels zu und 1x mit 1 cm Zugabe zu. Vlies (Wattefutter) in der Größe des Deckels zuschneiden.

Zur Fertigstellung des gesamten Umrisses legen Sie den Streifen so an den Deckel an, dass er auf der Arbeitsfläche aufsitzt. Der Rand muss genau mit dem Deckel abschließen.

Markieren Sie die benötigte Länge des Randstreifens und schneiden diesen rechtwinklig ab.

Decke und Randstreifen mit gummierten Papierstreifen miteinander verkleben, Arbeitsvorgang wie beim Boden.

Kleben Sie das Vlies (Wattefutter) auf die äußere Seite des Deckels.

Schneiden Sie an vier einander gegenüberliegenden Stellen eine Zacke aus der Stoffzugabe heraus, aber nicht unmittelbar bis an den Rand heran.

Spannen Sie den Stoff über das Futter (Vlies) und verkleben Sie die vier Zacken an der Pappe fest.

Ziehen Sie den Stoff straff um den Deckel herum und verkleben ihn am Rand.

Stoffzuschnitt für die Außenwand des Deckels:

Länge – äußerer Umfang + 1 cm Zugabe

Höhe – 2 x Deckelhöhe + 1 cm Zugabe + 1 cm Umschlag  
(1 cm nach innen Umschlagen, bügeln, kleben und bügeln)

Kleben Sie den Stoffstreifen an die Deckelwand, achten Sie darauf, dass der Saum 1 mm vom Deckelrand entfernt bleibt. Falzen Sie den jetzt übrigen gebliebenen Teil des Stoffes um den Rand, markieren ihn am Berührungskreis und schneiden den Stoff genau zu.

Anschließend kleben Sie den Stoffstreifen an der Innenseite des Deckelrandes fest.

Innenstoff des Deckels anpassen und festkleben.

Deckelinnenrand mit Kordel verzieren.

