

Miederbluse



www.isargau.de

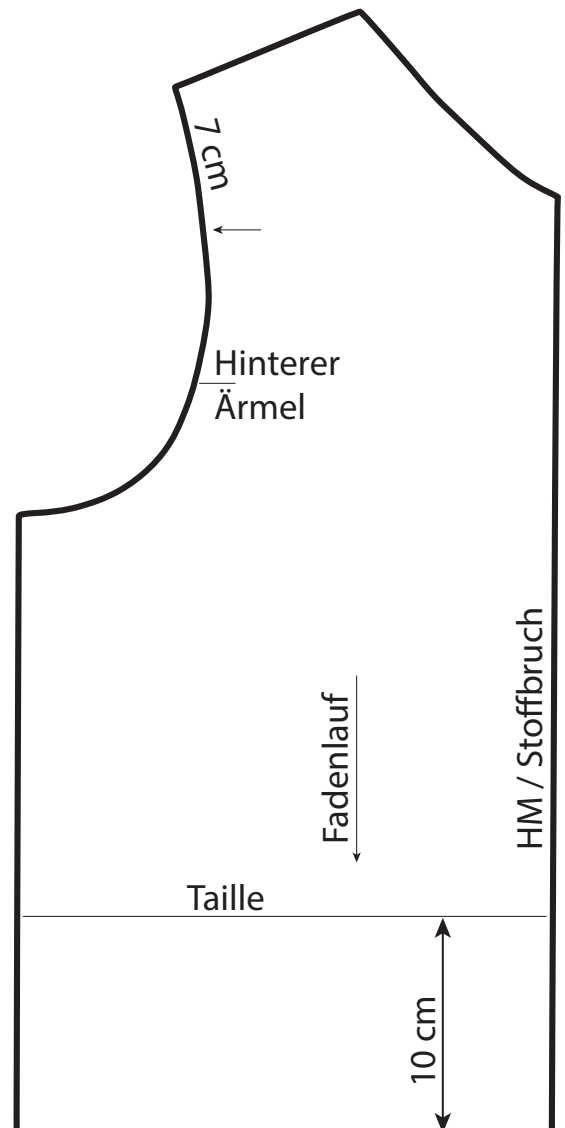
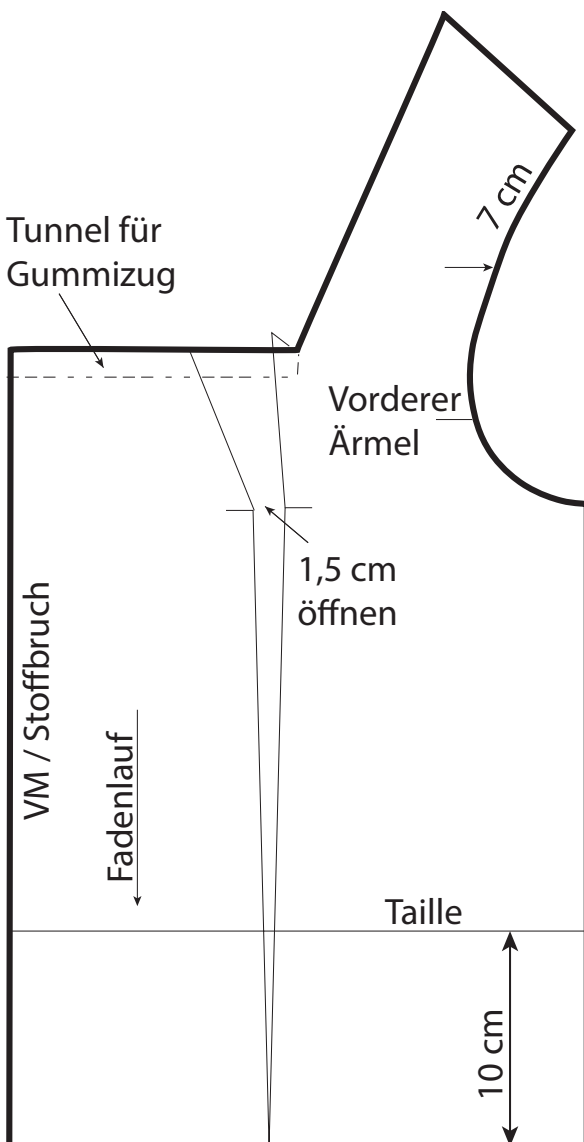
Material

- Feinfädige Wäschebaumwolle oder feines Leinen, vorgewaschen und gebügelt.
- Schmalere Gummi für die Ärmel und Ausschnitt
- Feston-/Häkel-/Klöpplspitze (Baumwolle)

Vorbereiten

Am Ausschnitt einen Tunnel für den Gummizug einzeichnen.

Oben an der Kugel ist der Ärmel sehr weit und wird durch Reihen (gesmukt) zusammengehalten. Tunnel am Ärmel für den Gummizug einzeichnen.



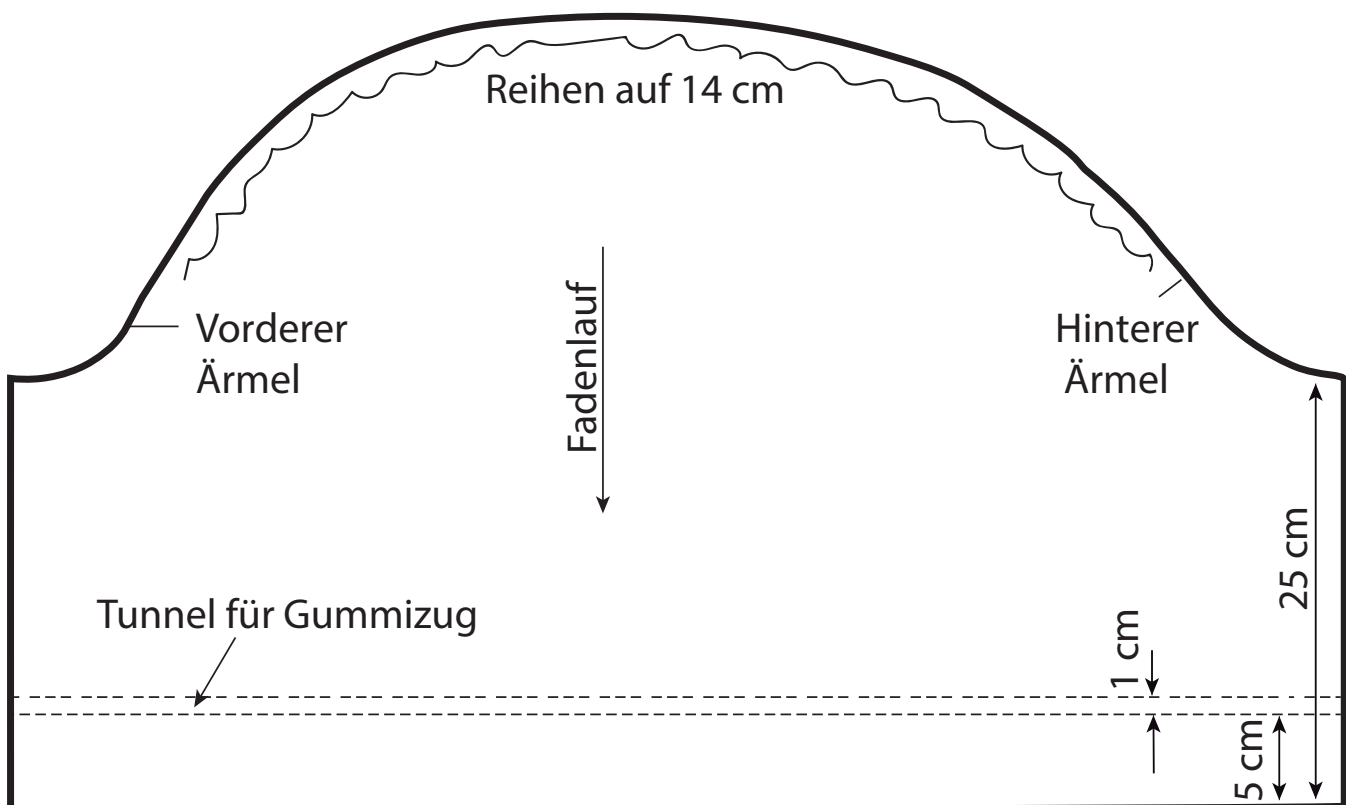
Zuschnitt

Zuerst den Schnitt auf die gemessenen Maße abändern.

Verarbeitung

Am Ausschnitt einen Tunnel annähen für den Gummizug. Die Teile zusammennähen und dabei an der Schulternaht die Mehrweite vom Rücken einhalten. Den Ausschnitt, Overlocken (Zick-Zack-Stick) und mit Feston-/Häkel-/ Klöppelspitze besetzen. Auch der Ärmelsaum wird mit Spitze besetzt und im Tunnel den Gummi einziehen.

Der Maßsatz in Gr. 38



Dies soll nur ein kleiner Hinweis sein wie man eine Miederbluse fertigt.

Bitte die Trachtenordnungen der einzelnen Vereine beachten, da es Unterschiede auf der Vereinsebene gibt!